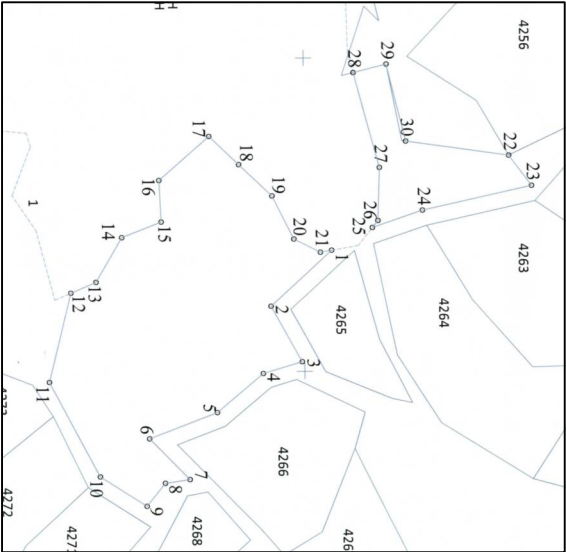
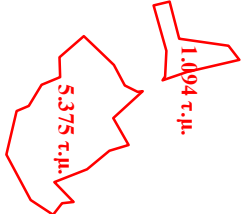


ΔΙΑΓΡΑΜΜΑ ΕΚΤΑΣΕΩΝ ΠΡΟΣ ΠΑΡΑΧΩΡΗΣΗ ΚΑΤΑ ΧΡΗΣΗ
ΑΓΡΟΚΤΗΜΑ ΒΩΛΑΚΑ - ΑΡΧΙΚΗ ΔΙΑΝΟΜΗ 1956
1) ΤΜΗΜΑ ΥΠ' ΑΡΙΘΜ. 1 ΑΓΡΟΤΕΜΑΧΙΟΥ - ΕΚΤΑΣΗ 5.375τ.μ.
2) ΤΜΗΜΑ ΥΠ' ΑΡΙΘΜ. 1 ΑΓΡΟΤΕΜΑΧΙΟΥ - ΕΚΤΑΣΗ 1.094τ.μ.

ΘΕΣΗ ΚΟΡΥΦΩΝ



Δράμα, 17-02-2026
Η συντάξασα
Χαμαλίδου Γιολνένη
Τοπογράφος Μηχ. Τ.Ε.

ΣΥΝΤΕΤΑΓΜΕΝΕΣ ΚΟΡΥΦΩΝ		
	E	N
1	498711.36	4569358.81
2	498729.15	4569339.36
3	498746.94	4569349.21
4	498750.65	4569336.79
5	498763.11	4569322.01
6	498771.46	4569300.27
7	498784.57	4569313.11
8	498785.76	4569305.22
9	498793.13	4569299.34
10	498783.59	4569284.52
11	498753.24	4569268.34
12	498724.76	4569275.36
13	498721.32	4569283.45
14	498707.10	4569291.72
15	498702.14	4569304.29
16	498688.91	4569303.63
17	498674.94	4569319.75
18	498683.94	4569329.28
19	498693.99	4569339.86
20	498707.75	4569346.74
21	498711.99	4569355.21
22	498681.23	4569415.52
23	498690.90	4569422.80
24	498698.68	4569387.92
25	498704.16	4569371.95
26	498701.93	4569373.73
27	498685.00	4569374.26
28	498654.74	4569366.00
29	498652.08	4569376.57
30	498676.63	4569382.67

ΣΥΣΤΗΜΑ ΣΥΝΤΕΤΑΓΜΕΝΩΝ ΕΠΣΑ'87